



学校法人松商学園

# 松本大学・松商短大

# OPEN CAMPUS 2014

松商短大17フィールド  
体験ツアー

どうする? 進路選択

保護者の方も必見!  
短大1日体験入学Vol.1

大学・短大進学へのメリットとは?

夏休みを有効に!  
1,2年生も必見!

推薦入試対策!  
短大1日体験入学Vol.2

ラストチャンス! ここで決める!

**4/13 sun** **5/11 sun** **6/15 sun** **7/13 sun** **8/3 sun** **8/23 sat** **9/20 sat**

10:00~受付開始 / 10:30スタート (途中入室・退室自由)

キミはどちらを学ぶ?

経営と観光から  
**社会科学**  
を学ぶ。

【総合経営学部】

総合経営学科  
ホスピタリティ学科

食と運動から  
**健康科学**  
を学ぶ。

【人間健康学部】

健康栄養学科  
ホップ健康学科

自由に選べる 多彩な学び17フィールド

松商 ブランド基礎 フィールド	経理会計 フィールド	情報専門 フィールド	経済・金融 フィールド	経営・法律 フィールド
国際コミュニ ケーション フィールド	留学生 フィールド	研究活動 [ゼミ] フィールド	進路支援 フィールド	私はこれとこれ!! たくさんの 専門学校に 通っているみたい!!
医療事務 フィールド	図書館 フィールド	ファッション ビジネス フィールド	芸術と文化 フィールド	
プライダル フィールド	心とこころ 福祉 フィールド	介護 福祉 フィールド	スポーツ フィールド	

2年間で20冊の  
資格取得者も  
いるんだよね!!

OPEN CAMPUS 2014

保護者の方も必見! 大学・短大進学へのメリットとは? ラストチャンス! ここで決める!

6/15 sun 7/13 sun 8/3 sun 8/23 sat 9/20 sat

10:00~受付開始 / 10:30スタート (途中入室・退室自由)

通常授業公開 7/21 mon 10/13 mon

松本大学

OPEN CAMPUS 2014

17フィールド体験ツアー 大学・短大進学へのメリットとは? 夏休みを有効に! 1,2年生も必見!

4/13 sun 5/11 sun 6/15 sun 7/13 sun 8/3 sun 8/23 sat 9/20 sat

10:00~受付開始 / 10:30スタート (途中入室・退室自由)

通常授業公開 7/21 mon 10/13 mon | 無料シャトルバス

松本大学松商短期大学部

Your hope is found here

見つけた! 私の未来!!

# OPEN CAMPUS 2014

● 10:00～受付開始 ● 10:30スタート (途中入室・退室自由)

基本編



## Program

松本大学・松商短大のオープンキャンパスは、学部・学科説明から、ミニ講義、キャンパスツアーなど楽しいメニューが盛りだくさん♪個別相談では、様々な分野の先生が勢ぞろい!入試専門スタッフによる入試相談もあるので、どんどん質問してみよう♪毎回違う講義が行われるミニ講義や体験講座は、高校とは違う、大学での学びが体験できるので、何度も参加してみよう♪当日は「マツナビ」の学生たちがご案内します。どんどん仲良くなってお得な情報をGETしちゃおう♪



### オリエンテーション

1日のスケジュールをマツナビがご案内します。盛りだくさんのプログラムから1日の予定を立てよう。松本大学・松商短大のオープンキャンパスは、何に参加したいか迷うくらい内容盛りだくさん!



### 大学・短大説明会 学科説明会

大学・短大のこと、各学科のことを解りやすく説明します。気になる学部・学科の説明を聞きに行こう!

右の表から  
選択



### ミニ講義

大学・短大の講義を体験できます。(大きなモニターやコンピュータを使った)大学ならではの専門的な講義から、自分の将来が見えてくるかも!?。気になるテーマを積極的に受講しよう。



### 教員による授業・資格・就職相談

松本大学・松商短大の先生が勢揃い。気になることや、興味のあることを聞いてみよう。グループ参加や保護者の方も大歓迎!



### キャンパス見学ツアー

M@tsu.naviがガイドするキャンパスツアーは、いろんなコースから選べます。気になるコースをチョイスして大学の施設を見学しよう!



### 松大トレーニングルーム体験

松本大学自慢のトレーニングルームを見学・体験できます。スポーツ健康学科の学生が器具の使い方や各種測定機の紹介をします。

右の表から  
選択



### ランチ体験(無料)

大学生気分で「学食」を無料で体験できます!毎回メニューが変わる選べるメニューとケーキデザートバイキングが大好評!!



### 体験講座

予約制

実験室やトレーニングルーム、研究室など様々な施設で、大学ならではのゼミナールや、実習などを体験できます。



### 先輩学生による何でも相談

先輩学生に直接質問できる相談コーナー。カリキュラムや大学のイベント、サークル活動、一人暮らし、アルバイトなど学生生活全般についてお答えします。

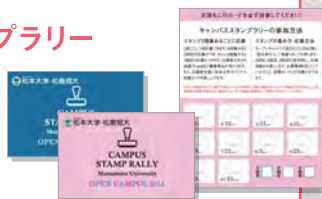


### 専門スタッフによる 進路相談・入試相談

入試や奨学金・学費などあらゆるご相談にお答えします。お気軽にご参加ください。

## 松本大学キャンパススタンプラリー

参加するごとにもらえるスタンプを3個集めて応募すると抽選で豪華賞品が当たります。また、応募者全員に松本大学オリジナル図書カードがもらえる特典もあります。



ページを開くと、松本大学を体感できる「ミニ講義」「体験講座」が盛りだくさん!!

## 松本大学オリジナルグッズプレゼント

右の写真の中から1つ、普段でも使える色使いとデザインにこだわったオリジナルグッズをプレゼント致します。特にトートバック&シャープペンシルが人気です。





高校生の皆さんに  
伝えたいことが  
いっぱいあります!

日本一のオープンキャンパスを目指して、  
最高の笑顔でご案内します。

オープンキャンパスで参加者の皆さんをご案内するのは、  
私たち学生です。「大学の生きた姿を伝えたい」—そんな  
思いから誕生した学生スタッフM@tsu.navi(マツナビ)  
です。総勢60名のスタッフがキャンパス見学会の運営  
に携わります。私たちの言葉で私たちの大学を紹介する  
から、きっとわかりやすいと思います。ぜひオープンキャン  
パスに参加してみてください。きっと、パンフレットではわか  
らなかった意外な発見がありますよ。

わたしたちに  
まかせてね♪



長野県各地、  
山梨県、新潟県、から  
無料シャトルバスが  
出ています!



無料シャトルバス運行ガイド

※予約は、前日の15:00までに電話またはWebから。※当日のスケジュールにより発車時間が変更になる場合があります。

長野県(行きの便)

松本駅(アルプス口)	9:40発	要予約
長野駅(東口)	8:50発	要予約
上田駅(温泉口)	8:40発	要予約
佐久平駅(浅間口)	8:30発	要予約
岡谷駅	9:30発	要予約

下諏訪駅	9:10発	要予約
茅野駅東口(美術館口)	8:30発	要予約
伊那(上伊那農業高校前)	9:15発	要予約
飯田駅	8:20発	要予約

帰りの便

佐久平駅・岡谷駅・ 下諏訪駅・茅野駅・ 伊那(上伊那農業高校前)・ 飯田駅・甲府駅・ 小淵沢駅・新潟駅・ 高田駅	15:30発 (大学発)
松本駅・長野駅・ 上田駅	15:45発 (大学発)

山梨県(行きの便)

甲府駅(北口)	8:20発	要予約
---------	-------	-----

小淵沢駅	9:15発	要予約
------	-------	-----

新潟県(行きの便)

新潟駅(南口)	6:45発	要予約
---------	-------	-----

高田駅	8:15発	要予約
-----	-------	-----

お問い合わせ・シャトルバスの予約は

詳しくはホームページまたは、入試広報室まで、お気軽にお問い合わせください。

**0120-507-200** 平日am8:30~pm5:00  
フリーダイヤル

**松本大学** **検索**

www.matsumoto-u.ac.jp/

ホームページではオープンキャンパスの情報はもちろんの事、  
松本大学の様々な情報が得られます。



7/13sun

大学・短大進

総合経

総合経営学科

ミニ講義

日本一&世界一の長野県企業  
みんなの知らない優良企業

体験講座

マーケティング入門  
魅力のあるお店とは?

予約制

人間健

健康栄養学科

ミニ講義

栄養成分のカリウムに  
放射能が含まれている!?  
～ 正しく理解して、正しく恐がる～

体験講座

地場の農産物を使って  
料理をつくろう

予約制



松商短期

受けたい講義があれば早めに  
予約してね♪

8/3sun

夏休みを有効に

総合経

総合経営学科

ミニ講義

いろんな業界No1  
2014年度版

ミニ講義

みんなの信州・長野県経済  
～Q&A～ 2014年度版

体験講座

ワンピースに学ぶ経営学

予約制

体験講座

働く人の心のケアするための資格  
産業カウンセラー

予約制

人間健

健康栄養学科

ミニ講義

チャレンジ食育活動

体験講座

実験:栄養ドリンクに入っている  
ビタミンを検出してみよう

予約制

体験講座

実験:味の不思議

予約制

松商短期

ミニ講義

マックとモス、どっちが好き?

「ミニ講義」  
「体験講座」  
開催日程のご案内

4/13sun

松商短大17フィールド体験ツアー

松商短期大学部

AM

短大での学び・将来を知ろう!

PM

松商短大の多彩な学びを体験しよう!  
17のフィールドから興味のあるフィールドを選択して、体験してみよう!

詳しくはWEBで!

5/11sun

どうする? 進路選択

総合経営学部

総合経営学科

ミニ講義

楽しく便利なネットライフ  
でも意外に知らない落とし穴

観光ホスピタリティ学科

ミニ講義

世界のおもてなし  
～ アジア・ヨーロッパ・アメリカ～

人間健康学部

健康栄養学科

ミニ講義

地域で大活躍! 管理栄養士の役割

スポーツ健康学科

ミニ講義

デートDVって?

松商短期大学部

ミニ講義

松商短大ナビゲーション

体験講座

大好き! ディズニー

予約制

6/15sun

保護者の方も必見! 短大1日体験入学Vol.1

総合経営学部

総合経営学科

ミニ講義

高卒で働く? 専門卒で働く?  
それとも大卒で働く?

観光ホスピタリティ学科

ミニ講義

感動が増す旅の創り方  
(総合・国内旅行業務取扱管理者)

体験講座

私のストレスどのくらい?  
心理ストレスを測ってみよう

予約制

体験講座

信州の農場発!  
若者が見たニッポン

予約制

人間健康学部

健康栄養学科

ミニ講義

肥満と遺伝子と栄養に  
愉快的な三角関係

スポーツ健康学科

ミニ講義

トレーニング方法と  
ドーピングの舞台裏

体験講座

実習:初めての栄養カルテ  
～自分の栄養状態は?～

予約制

松商短期大学部

色々選べるんだね!

ミニ講義

松商短期大学部  
1日  
体験入学

Vol.1

- 経済の基礎
- 金融の基礎
- 簿記の基礎
- マーケティングの基礎
- 動くホームページを作ろう
- ブライダル入門
- 東京ディズニーリゾート経営の秘密
- ダイエット入門～食欲の秘密～
- 曲がれ!スプーン～世界に一つ、君だけの形～
- コミュニケーションが楽しくなる授業

学のメリットとは？

営学部

観光ホスピタリティ学科

**ミニ講義** オリンピックにまつわるお金の話

**体験講座** ちょうど間に合う  
パラリンピックの迎え方  
(社会福祉士) **予約制**

康学部

スポーツ健康学科

**ミニ講義** 心を強くする!

**ミニ講義** ヒマラヤを悠々と越える  
渡り鳥のヒミツ

**体験講座** レクリエーションで“楽しく”  
コミュニケーションを学ぼう **予約制**

大学部

**ミニ講義** 楽しいカラーデザインの世界

**体験講座** ダイエット入門  
～ 太らない生き方教えます～ **予約制**

! 1.2年生も必見!

営学部

観光ホスピタリティ学科

**ミニ講義** まずお客様を知ろう  
～ 顧客分析～

**ミニ講義** オリンピックで使える英会話

**体験講座** 知っていますか?知的発達  
障がい者のオリンピック  
(社会福祉士) **予約制**

康学部

スポーツ健康学科

**ミニ講義** だから教師はやめられない

**ミニ講義** スポーツをめぐる  
お金の動きを知ろう

**体験講座** 効果的なトレーニング法 **予約制**

大学部

**ミニ講義** ブライダル入門

**体験講座** 女子必見!  
モチカラーのすべて!!! **予約制**

1日体験入学は  
様々な講義が  
受けられるよ!



8/23 sat

推薦入試対策! 短大1日体験入学 Vol.2

総合経営学部

総合経営学科

**ミニ講義** どうしたら結婚できるの?  
結婚のルール

**体験講座** 就職に使える資格  
宅地建物取引主任者(宅建) **予約制**

**体験講座** 生活する人を幸せにする資格  
FP&消費生活アドバイザー **予約制**

観光ホスピタリティ学科

**ミニ講義** 信州の食を売り出そう

**体験講座** パラリンピックの選手を  
信州の避暑地へ **予約制**

人間健康学部

健康栄養学科

**ミニ講義** 入門人体解剖学!!♪  
人体の構造はどうなっているの?

**ミニ講義** 学んでみよう、給食のこと

**体験講座** パンもお酒もヨーグルトも、  
みんな微生物が作ってる! **予約制**

スポーツ健康学科

**ミニ講義** 運動の大切さ  
～ 運動は、脳を活性化する～

**体験講座** 骨の健康度を測りましょう! **予約制**

**体験講座** 肺機能検査  
～ 肺年齢を知ろう～ **予約制**

松商短期大学部



ミニ講義

- 経済の基礎
- 金融の基礎
- 簿記の基礎
- マーケティングの基礎
- 医療事務入門
- マックとモス、どっちが好き?
- お・も・て・な・し♡のお話
- 赤信号で止まらない!?  
～ カラーユニバーサルデザインの取り組み～
- 社会人になるのが楽しみになる授業
- 楽しい英会話

9/20 sat

ラストチャンス! ここで決める!

総合経営学部

総合経営学科

**ミニ講義** あなたの好みを知っている!  
ネットショップのしくみ

**体験講座** マーケティング実践講座  
データを使って売上アップ! **予約制**

観光ホスピタリティ学科

**ミニ講義** 開催地・長野の街がどう変わった?  
～ やさしいまちづくり～

**体験講座** あっという間に仲間が増える!  
～ 笑顔のパワー～ **予約制**

人間健康学部

健康栄養学科

**ミニ講義** フードとノン・フード  
～ 食と文化～

**体験講座** あなたの手、本当にキレイ? **予約制**

スポーツ健康学科

**ミニ講義** 子どもの健康について考えてみよう  
～ 学校保健学～

松商短期大学部

**ミニ講義** 東京ディズニーリゾート経営の秘密

**体験講座** 医療事務ってどんな仕事? **予約制**

※体験講座は事前予約が必要ですが、空きがあれば受講することができます。

## 学部・学科紹介

大学院	総合経営学部		人間健康学部		松商短期大学部
健康科学研究科	総合経営学科	観光ホスピタリティ学科	健康栄養学科	スポーツ健康学科	商学科 経営情報学科
健康科学を支える 高度専門職業人と研究者・ 教育者の育成 「栄養科学」と「スポーツ科学」 を基盤とした「健康科学」の研 究教育拠点として、専門性の高 い指導的立場の人材を育成し ます。 〈目標資格〉 ● 中学校教諭専修免許 （保健体育） ● 高等学校教諭専修免許 （保健体育） ● 栄養教諭専修免許	企業人・生活者両方の 視点から地域産業に アプローチ 〈目標資格〉 ● 宅建（宅地建物取引主任者） ● 通関士 ● ファイナンシャルプランナー ● 高等学校教諭一種免許 （商業・情報）ほか ● ITパスポート試験 ● 証券外務員試験 ● 日商簿記検定	新しい観光スタイルや 豊かな地域社会を考える 〈目標資格〉 ● 総合・国内旅行業務 取扱管理者 ● 社会福祉士（受験資格） ● 地域づくりコーディネーター ● 高等学校教諭一種免許 （地歴・公民・福祉） ● 小学校教諭二種免許 （明星大学通信教育部との 教育業務提携により）ほか	「食」を通して 「地域の人の健康」を 支える人材を育成 〈目標資格〉 ● 管理栄養士（受験資格） ● 栄養士 ● 栄養教諭一種免許 ● フードスペシャリスト ● 健康運動実践指導者 （受験資格）ほか	地域の健康づくりに 寄与できる エキスパートを養成 〈目標資格〉 ● 健康運動指導士（受験資格） ● 健康運動実践指導者 （受験資格） ● トレーニング指導者 ● 養護教諭一種免許 ● 高校・中学校教諭一種免許 （保健体育・保健） ● 小学校教諭二種免許 （明星大学通信教育部との 教育業務提携により）ほか	資格取得・就職に“強い” 経理会計・コンピューター教育・ 英語を基本にブライダルや医療 事務・ファッションビジネス・図書館 司書・健康・スポーツなど興味や 目標にあわせた17のフィールド から学ぶことができます。 〈目標資格〉 ● 日商簿記検定 ● ITパスポート試験 ● TOEIC ● アンスタント・ブライダル・ コーディネーター検定 ● ファッションビジネス能力検定ほか

松商短大も  
同じ対策講座が  
はじまるよ!



### NEWS

## 公務員試験対策講座スタート!!

### 松本大学向けの特別プログラム

教養試験対策はやみくもに学習するのではなく、戦略的に学習することが重要です。この講座は公務員試験を知り尽くしたLECが松本大学の学生に向けて提供する特別プログラムです。

### 試験対策講座概要（年50回）

約1年間、週1回の講義ベースで公務員の合格を目指します。合格のために必要な知識とテクニックだけでなく、各科目の背景などを含めて分かりやすく説明します。

## 2014年度 オープンキャンパス〔特別編〕

### 高校生のための公開授業

2014年7月21日(月) 2014年10月13日(月)

松本大学は受験生の皆さんの本学への理解を深めていただくために、全学部、全学科で通常授業を公開致します。  
※事前の予約は不要です。



### 高校生の保護者のための進路相談会

両日とも13:30~15:30(受付13:00)

2014年5月24日(土) > 長野会場：長野朝日放送本社会議室(長野市)

2014年5月25日(日) > 松本会場：松本大学5号館

### 入試相談会

第1回 > 2014年10月18日(土) 第3回 > 2015年1月22日(木)・23日(金)  
第2回 > 2014年11月22日(土)

受験生向けスペシャルコンテンツが充実

松本大学・松商短大 入試情報サイト

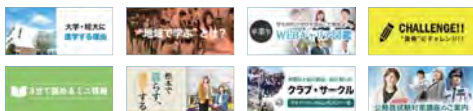


松本大学 入試

検索

<http://www.matsumoto-u.ac.jp/admissions/>

入試情報以外のスペシャルコンテンツも充実



LINE@松本大学



高校生向け

入試情報や  
イベント情報を配信!



友達登録



学校法人松商学園

# 松本大学・松商短大

〒390-1295 長野県松本市新村2095-1