


## 0. インストール前の確認


このマニュアルは、学内各所に配置しているロケーションプリンタへ、個人持ち込みPCから印刷できるようにするマニュアルです。  
前提条件を確認後、設定をおこなってください。

### ◇前提条件

- Windows 10 のパソコンであること  
※Windows 8.1 / Macのパソコンは、このマニュアルでは設定できません。情報センターまでお問合せください。
- Windows Updateの最新更新プログラムが適用されていること  
※2021年3月時点の最新バージョンは20H2です。
- 学内のWi-Fiに接続できていること
- セキュリティ対策(ウィルス対策)ソフトが設定されていること  
※セキュリティソフトの種類や設定によっては、うまく設定できないことがあります。情報センターまでお問合せください。



# 松本大学 ロケーションプリンタ設定手順



## 0. インストール前の確認

学内各所に配置しているロケーションプリンタの場所は、下記のとおりです。

### ◇配置場所 (2021年4月現在)

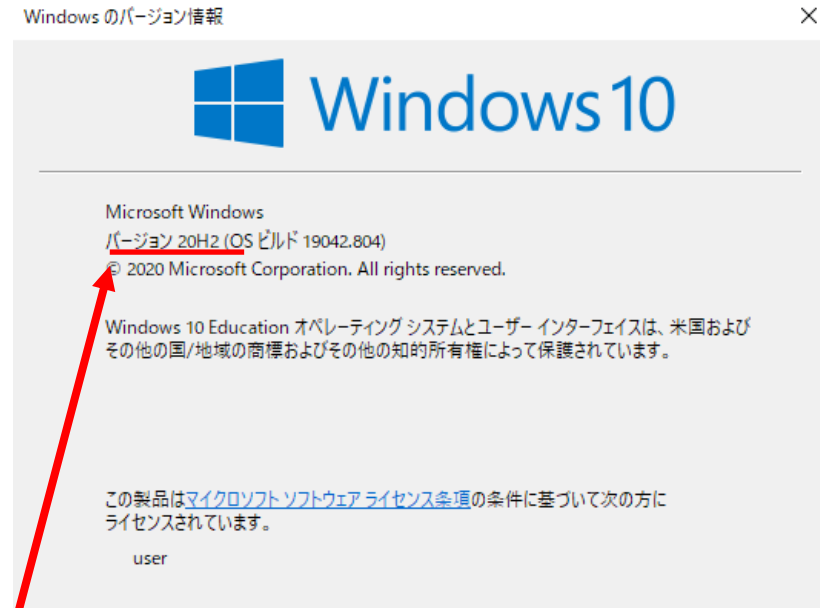
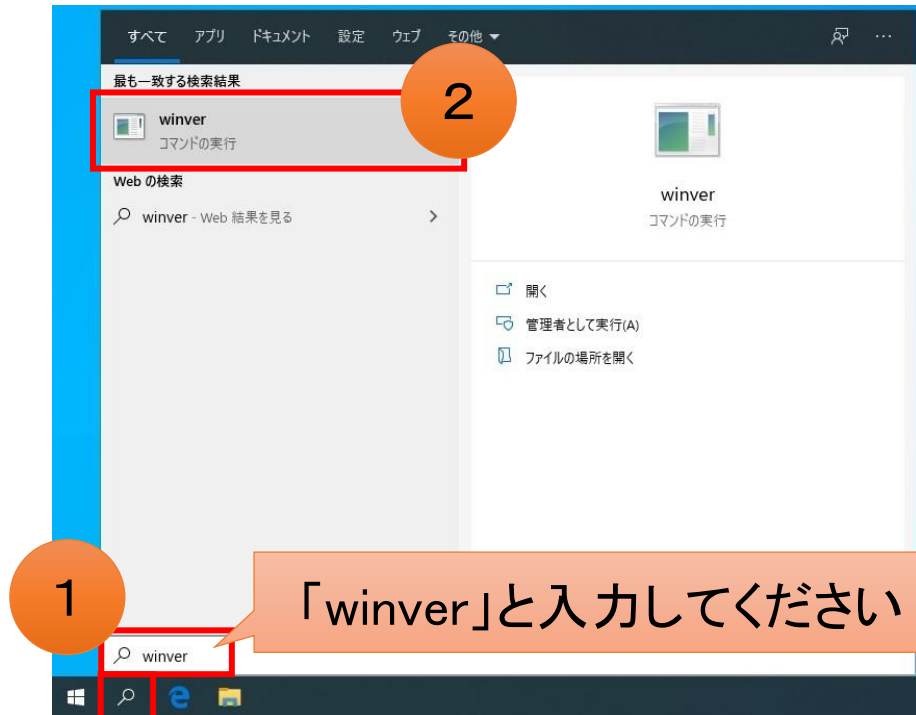
- ・1号館1階 ホール
- ・4号館3階 エレベーター前
- ・6号館2階 リフレッシュコーナー付近
- ・6号館3階 バルコニー付近
- ・6号館4階 バルコニー付近
- ・7号館1階 コモンルーム
- ・8号館4階 エレベーター前(2台)
- ・図書館2階

# 松本大学 ロケーションプリンタ設定手順

## 0. インストール前の確認

◇Windowsのバージョンの調べ方

検索アイコン → winver



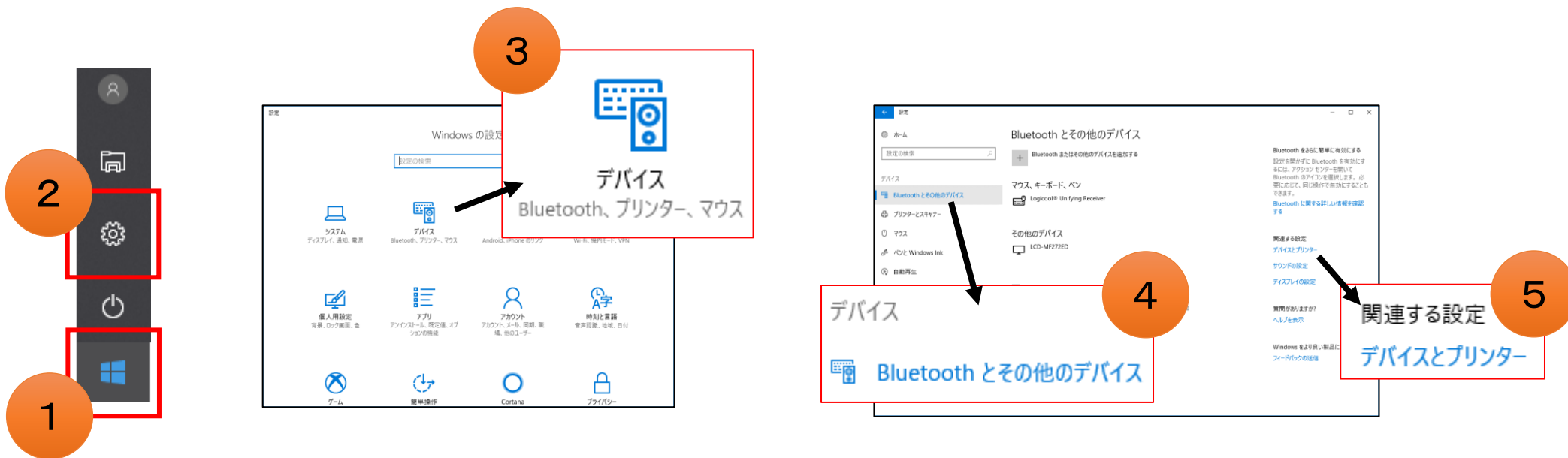
バージョン 20H2 以降であることを確認してください

# 松本大学 ロケーションプリンタ設定手順

## 1. ロケーションプリンタを設定する

### ◇設定手順

スタート → 設定 → デバイス → Bluetoothとデバイス → デバイスとプリンター



# 松本大学 ロケーションプリンタ設定手順

## 1. ロケーションプリンタを設定する

### ◇設定手順

プリンターの追加 → プリンターが一覧にない場合



# 松本大学 ロケーションプリンタ設定手順

## 1. ロケーションプリンタを設定する

### ◇設定手順

共有プリンターを名前で選択する → 次へ

プリンターの追加

その他のオプションでプリンターを検索

少し古いプリンターを検索する(B)

共有プリンターを名前で選択する(S)

¥ioserver¥SP C OND 参照(R)...

例: ¥<コンピューター名>¥<プリンター名> または  
http://<コンピューター名>/printers/<プリンター名>/.printer

TCP/IP アドレスまたはホスト名を使ってプリンターを追加する(I)

Bluetooth、ワイヤレス、またはネットワーク検出可能プリンターを追加する(L)

ローカル プリンターまたはネットワーク プリンターを手動設定で追加する(Q)

次へ(N) キャンセル

「¥ioserver¥SP C OND」と入力してください

スペース(半角1文字)

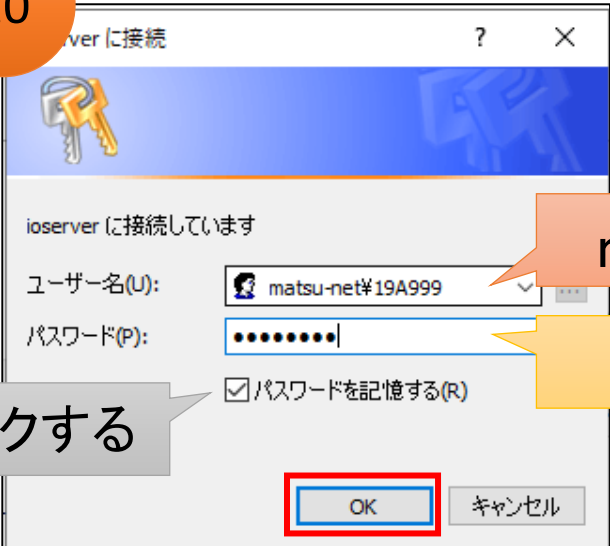
# 松本大学 ロケーションプリンタ設定手順

## 1. ロケーションプリンタを設定する

### ◇設定手順

ユーザー名とパスワードを入力 → 次へ

10



ioserver に接続しています

ユーザー名(U):

パスワード(P):

パスワードを記憶する(R)

OK キャンセル

チェックする

matsu-net¥学籍番号(アルファベットは大文字)

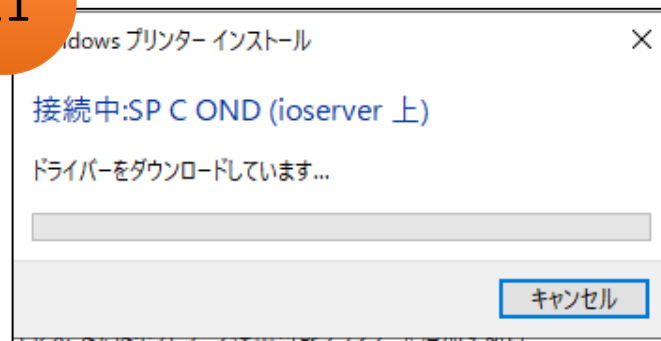
パソコン教室でログインするときのパスワード

# 松本大学 ロケーションプリンタ設定手順

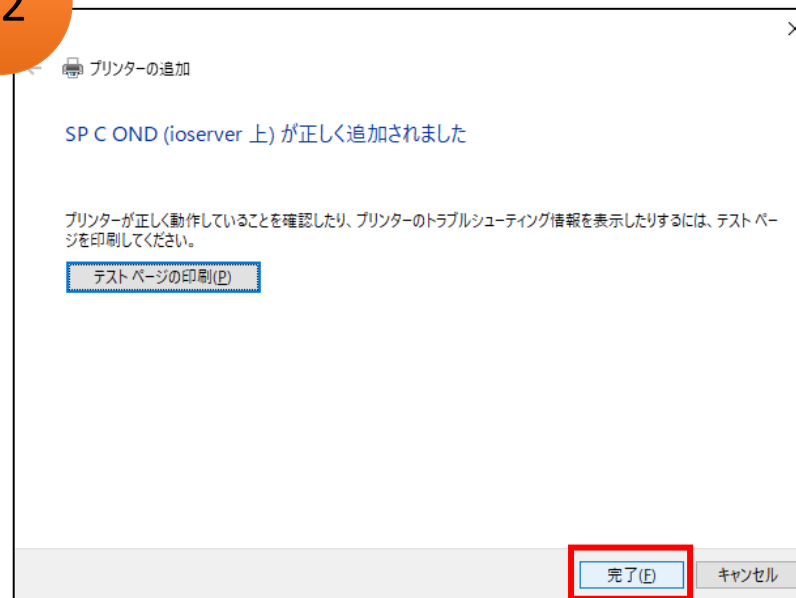
## 1. ロケーションプリンタを設定する

### ◇設定手順

11



12





# 松本大学 ロケーションプリンタ設定手順

## 2. ロケーションプリンタで印刷する

### ◇印刷方法



このプリンターを選択して、印刷してください

