



学校法人松本学園

松本大学

# 松本大学教育学部 学校教育学科の紹介

—2020年度—



# 説明概要

1. 学校教育学科のコンセプト／  
アドミッションポリシー（AP）
2. 取得可能免許の種類
3. 4年間の学び（例）
4. 進路
5. 入試情報

# 説明概要

1. 学校教育学科のコンセプト／  
アドミッションポリシー (AP)
2. 取得可能免許の種類
3. 4年間の学び (例)
4. 進路
5. 入試情報

「基本理念＝地域貢献」

## 松本大学を支える3つの柱

1. まちづくり
2. 健康づくり
3. ひとづくり 《教育学部》

ひとづくり(教育)：

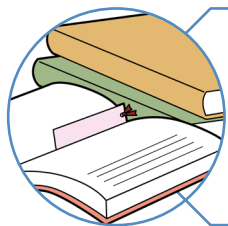
- ・ 学校現場だけにとどまらず、どの職種においても活かされる分野。
- ・ 教育のプロフェッショナルを育成する。

# 説明概要

1. 学校教育学科のコンセプト／  
アドミッションポリシー (AP)
2. 取得可能免許の種類
3. 4年間の学び (例)
4. 進路
5. 入試情報

## アドミッションポリシー (AP)

(入学者受け入れ方針)



1. 教育の専門的な学習の基礎となる知識・技能を身につけている。



2. 身近な教育的課題を改善するために思考し、自分の考えを的確に表現し、伝えることができる。



3. 地域を取り巻く教育に関心があり、積極的に他者とかかわり、対話を通じて学び続けようとする意欲を有している。

# 説明概要

1. 学校教育学科のコンセプト／  
アドミッションポリシー (AP)
- 2. 取得可能免許の種類**
3. 4年間の学び (例)
4. 進路
5. 入試情報

# 取得可能免許状

特別支援  
教育

特別支援学校  
教諭一種免許状

初等教育

小学校教諭一  
種免許状

英語国際  
教育

中学校・高等学校  
教諭一種外国語  
(英語) 免許状

他学部履修により履修可能な免許・資格

- ・ 中学校社会科 (総合経営学部)
- ・ 中学校保健体育 (人間健康学部)
- ・ 司書教諭資格 (総合経営学部)

\*時間割設定上、取得が保証されているわけではありません。



# 取得免許状例

特別支援  
教育

初等教育

英語国際  
教育

- 1) 小学校教諭一種免許状
- 2) 中学校・高等学校教諭一種外国語（英語）免許状
- 3) 小学校教諭一種免許状 & 中学校・高等学校教諭一種外国語（英語）免許状
- 4) 小学校教諭一種免許状 & 特別支援学校教諭一種免許状

# 英語国際教育

2020年度、**小学校外国語（英語）教科化**により小学校教員の英語力向上や、**国際化による外国籍児童・生徒への対応**が求められる。また**中学校・高等学校英語教員としての能力育成**も求められている（**英語で英語の授業を実施する**）。

## 《対応する力を育成するプログラム》

- ・ 1年次週4時間の英語授業（総合英語・TOEIC・英会話・Reading/Writing）
- ・ 留学プログラム（希望者）
  - ブリティッシュヒルズ（1年次）
  - マルタ語学研修（2年次）4週間
  - ハワイ語学研修（2年次）2週間
  - その他
    - ・ English Café  
（ネイティブスピーカーと会話が楽しめる）
    - ・ 正課外TOEIC講座



# 特別支援教育

通常の学級に在籍する特別な教育的支援を必要とする児童生徒に関する全国実態調査（2002, 文科省）

6.3%

（学習面か行動面で著しい困難を示す児童生徒）

（2012年調査 6.5%） → 約2人／30人学級



特別支援学級（学校）に限らず全ての学校において特別支援教育の知識・技能が求められる

\*特別支援学校教諭免許取得には、小学校又は中学校の免許が必要

# 説明概要

1. 学校教育学科のコンセプト／アドミSSIONポリシー (AP)
2. 取得可能免許の種類
- 3. 4年間の学び (例)**
4. 進路
5. 入試情報

# スモールステップでの現場体験型学習

## 小学校教諭一種免許状取得の場合

1年次：「学校ボランティア活動」（半期週1回）

2年次：「学校インターンシップ」（連続4日間）

3年次：「初等教育実習」

## その他の免許状取得の場合

◎…必修、○…選択、—…受講資格なし

免許種類	1年次	2年次	3年次		4年次
	学校ボランティア (小学校)	学校インターンシップⅠ (小学校)	学校インターンシップⅡ (中学校)	小学校教育実習	特別支援 or中学校 教育実習
小学校 + 特別支援	◎	◎	—	◎	◎
小学校 + 英語	◎	◎	○	◎	◎
英語のみ	◎	○	◎	—	◎ <sup>13</sup>

# 後期「学校ボランティア活動」(1年次後期)の様子



公立小学校での活動

# 説明概要

1. 学校教育学科のコンセプト／アドミSSIONポリシー (AP)
2. 取得可能免許の種類
3. 4年間の学び (例)
4. **進路**
5. 入試情報



# 進路

2017年度に開学部

- ⇒1期生が4年生のため、教員採用試験や一般企業試験等のために、勉強しています。
- ⇒教職員も学部全体でサポートをしています。

## 基礎学力向上プログラム 等

- ・基礎学力テキストの活用
- ・基礎教育センターとの連携  
リメディアル教育の充実
- ・教員採用試験対策
  - ・教職支援センター 面接練習 論文指導等
  - ・業者模試

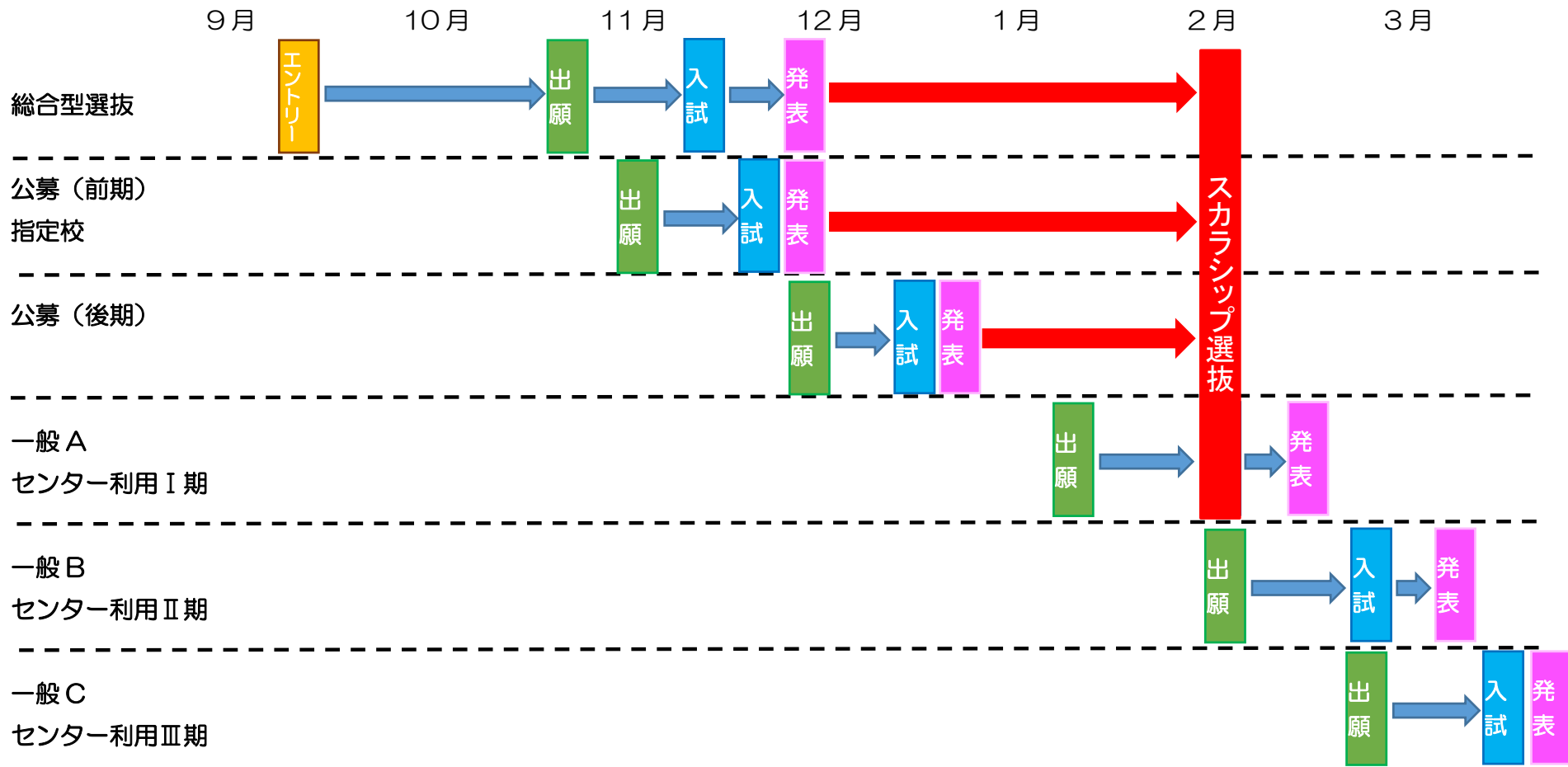


# 説明概要

1. 学校教育学科のコンセプト／アドミッションポリシー（AP）
2. 取得可能免許の種類
3. 4年間の学び（例）
4. 進路
5. **入試情報**

詳細は大学HPをご確認ください

# 松本大学教育学部学校教育学科 選抜（イメージ）



# 教育学部入試の特徴①

「スカラシップ入試」区分  
(教育学部独自入試)

スカラシップ入学試験：

一般A入学試験と同じ試験問題を使って実施する入学試験で、この試験の合格者は国立大学と同等の学費となります（毎年審査があります）

# 教育学部入試の特徴②

## 「総合型選抜」(旧AO) 区分

- ・ 志願者のこれまでの様々な活動や今後の学習計画などの情報にもとづき、大学と志願者が対話を重ねることで、ペーパーテストのみに頼らない多面的選考を行う。

区分	内容および資格
① 「総合型選抜」 (一般)	様々な分野の特技・知識の修得や、課外活動や学外活動に積極的に取り組んだ経験、特別支援教育への興味・関心やその取り組みなどを評価する方式の入学者選抜です。
② 「総合型選抜」 (特別技能)	英語、英語教育または国際情勢に関し興味・関心が深く、既定の外部英語検定★や海外留学経験★★を評価する方式の入学者選抜です。 [★、★★に関する出願要件があります。]
③ 「総合型選抜」 (地域)	本学の地域貢献の理念に基づき、長野県内の指定地域に所在する高等学校を対象とし、将来教育関係職に携わりたいことを希望している志願者を選抜する入学者選抜です。

皆様の受験を  
お待ちしております

